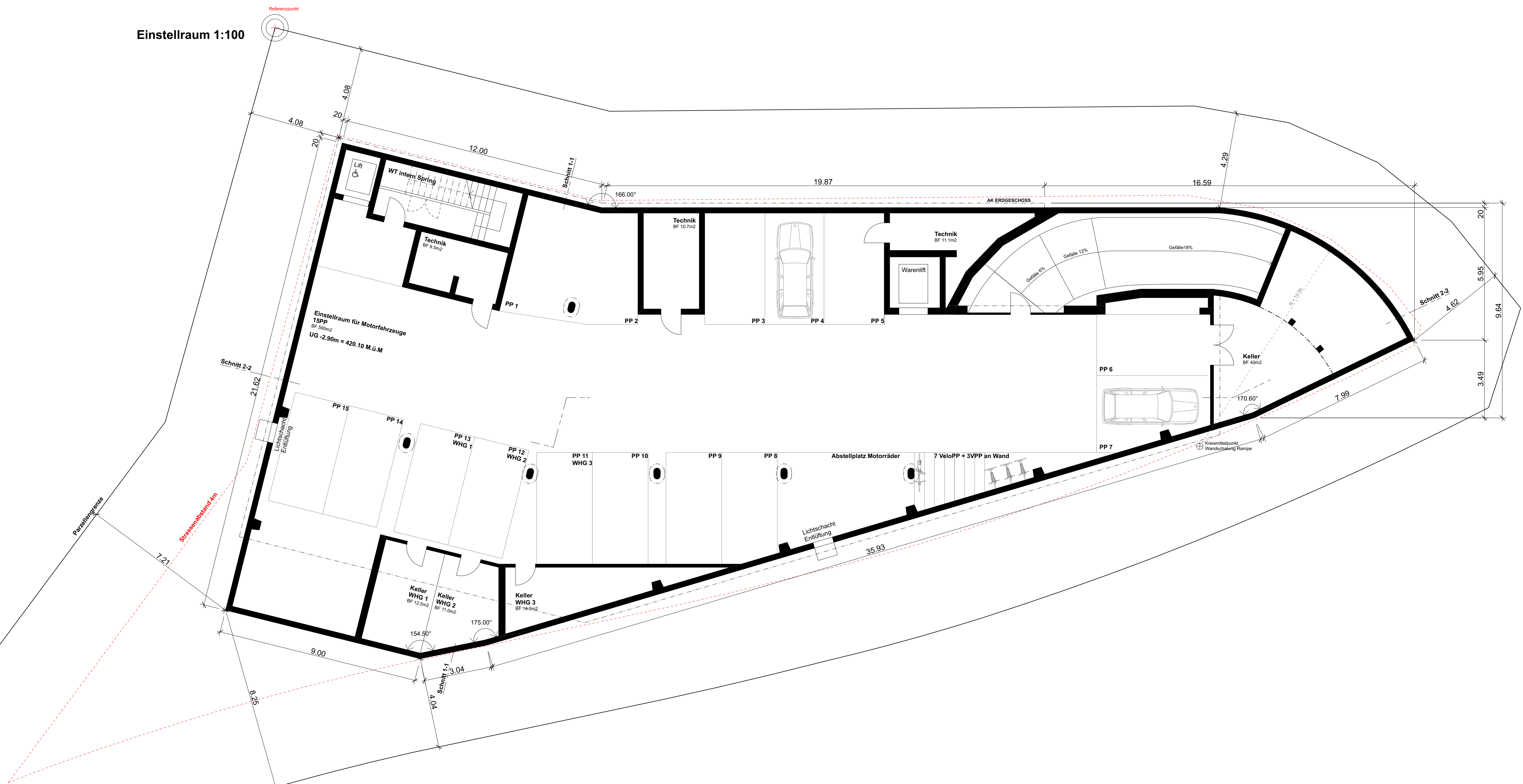
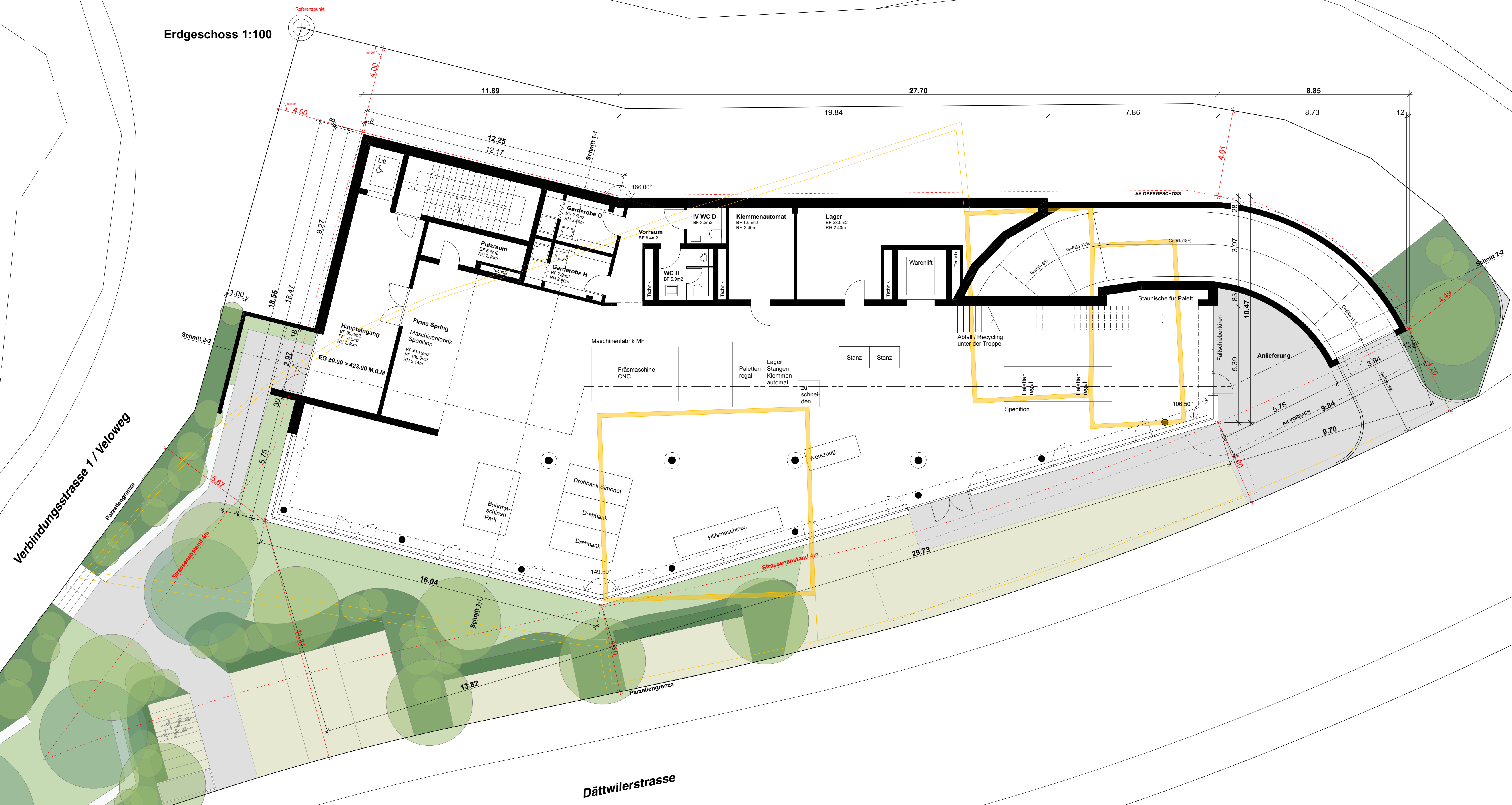


Einstellraum 1:100



Erdgeschoss 1:100



Planverfasser: O.T. Datum: Bauführer: O.T. Datum:

Koordinatensystem:
± 0.00 = 423.00m ü.M.

BAUVERFAHREN:
Neubau für Gewerbe und Wohnen
Dättwilerstrasse 51, 5405 Dättwil

AUFTRAGGEBER:
Spring AG
Bahnhofstrasse 105, 5430 Wettingen

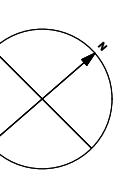
PLANVERFASSER:
Katrina Matter Architektur
Ländliweg 20, Baden 5400

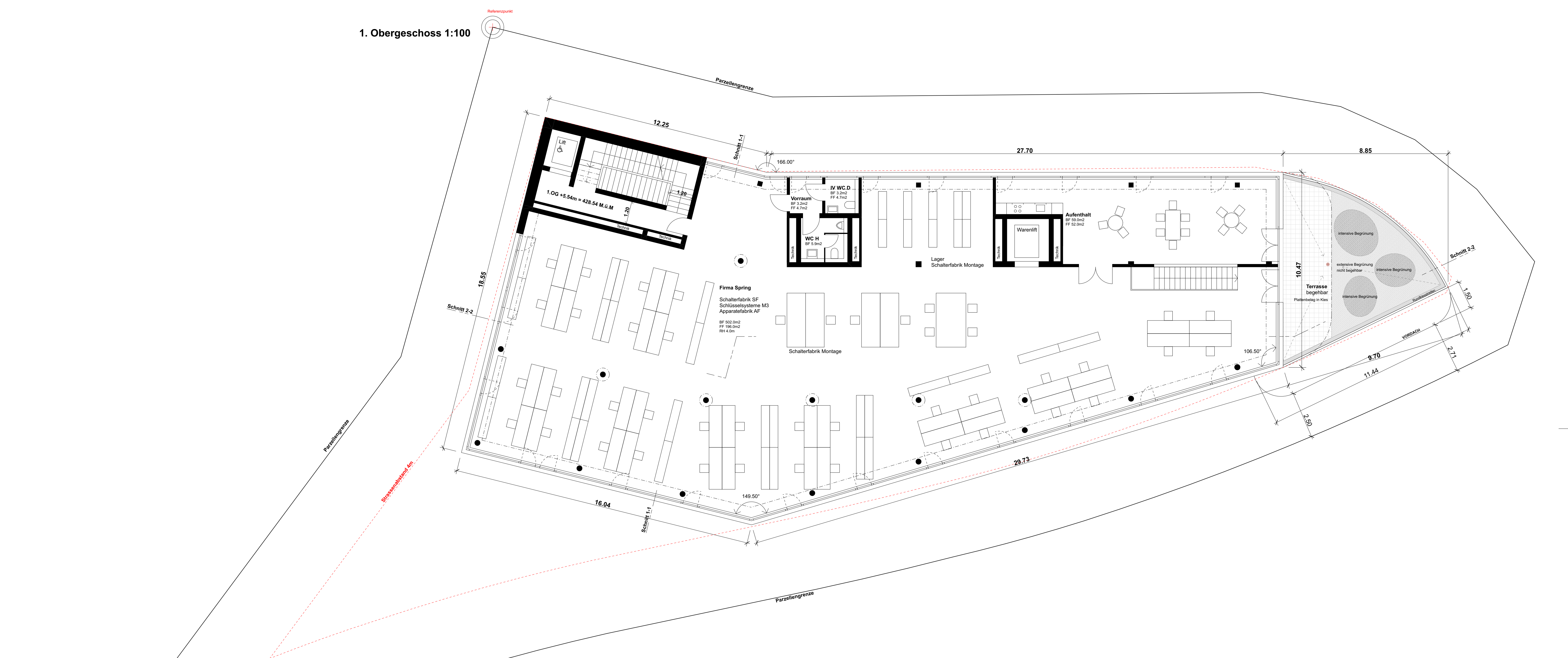
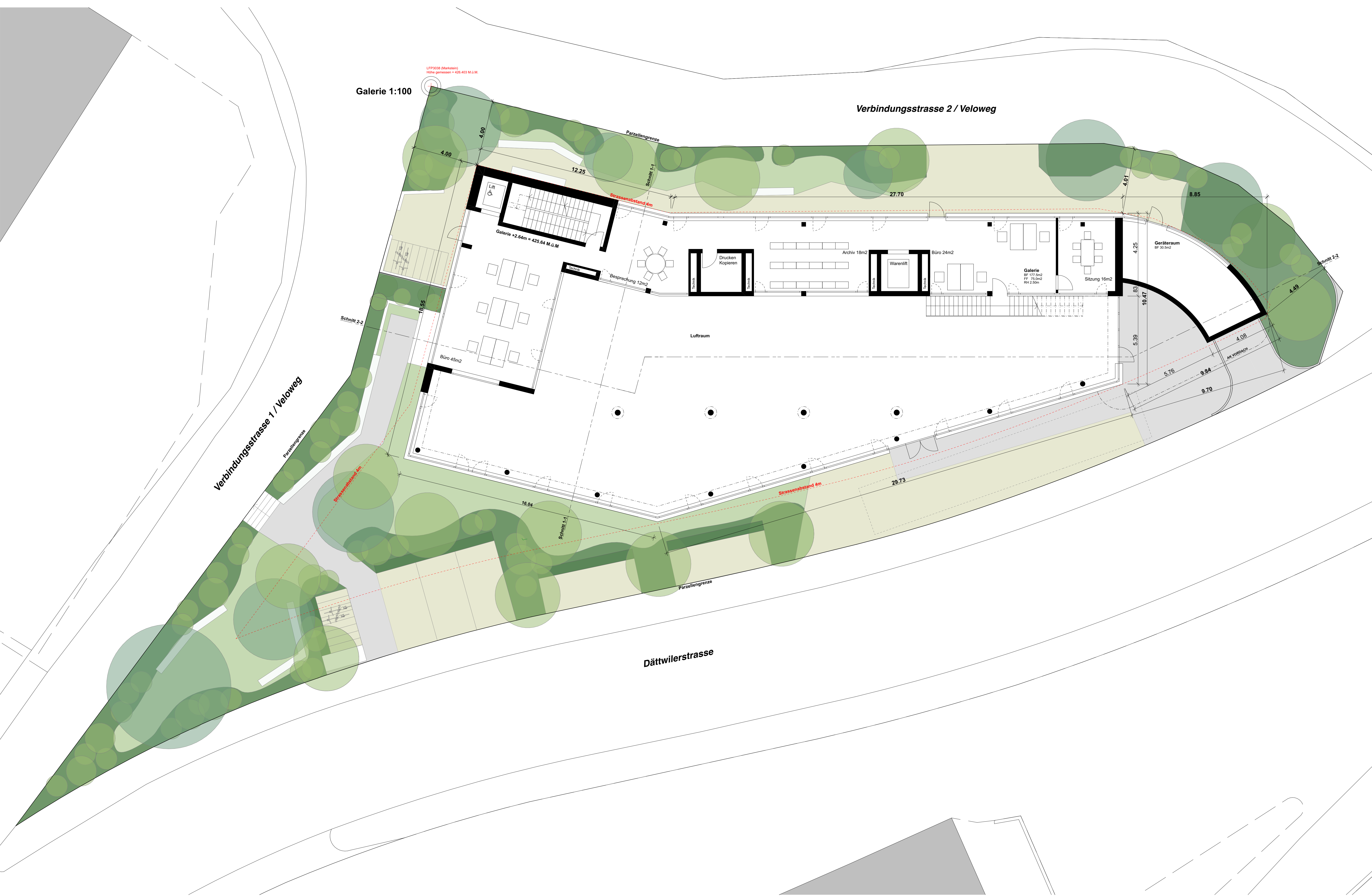
PLANKONTOUR:
Baueingabe

PLANNUMMER: 400_100
PLANTITEL: Einstellraum / Erdgeschoss

PROJEKTNUMMER: 1903
STADTKOORDINATEN: km
DATUM: 29.04.2022
REVISIONEN:

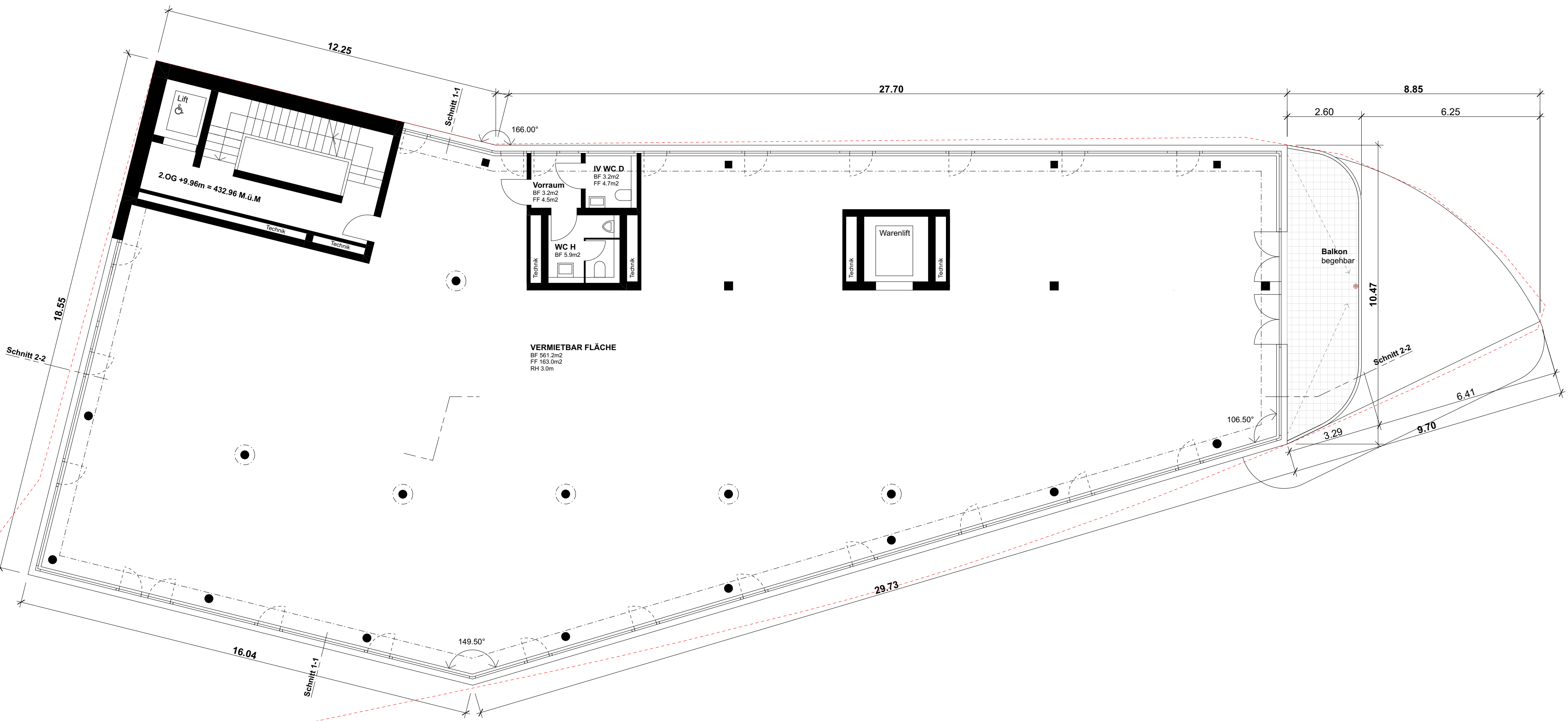
MASSSTAB: 1:100
PLANKONTOUR: AD 04.1/1118.9



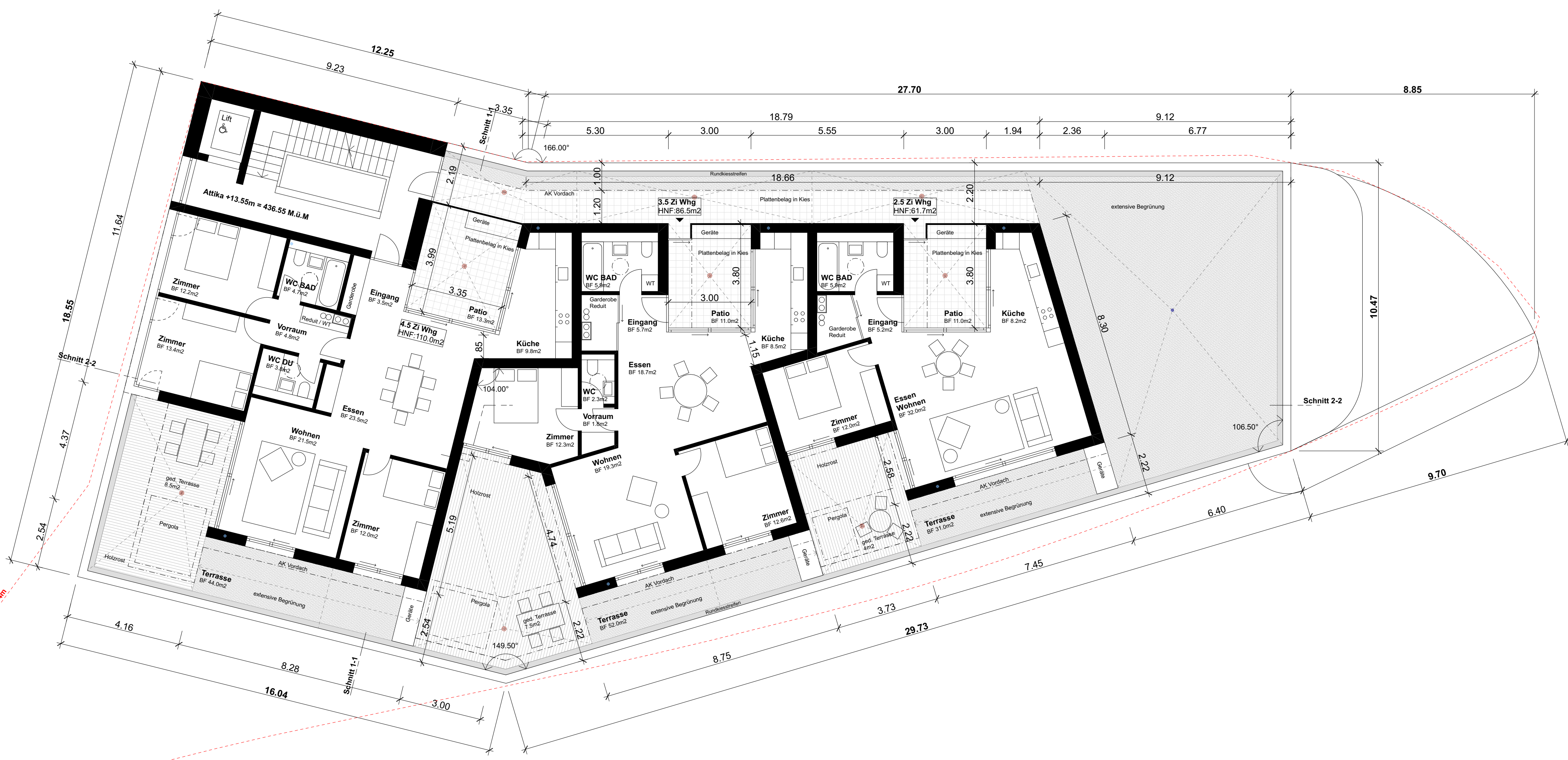


Planverfasser: OCT, Datum	Bauherr: OCT, Datum
Kontext (Messhöhe): ± 0.00 = 423.00m ü.M.	
BAUFORMEN: Neubau für Gewerbe und Wohnen Dättwilerstrasse 51, 5405 Dättwil	
AUFTRAGGEBER: Spring AG Bahnhofstrasse 105, 5430 Wettingen	
PLANVERFASSER: Katrina Matter Architektur Ländliweg 20, Baden 5400	PROJEKTNUMMER: 1903 STADTKOORDINATEN: km DATUM: 29.04.2022
PLANVERFÄSSER: Baueingabe	REVISIONEN:
PLANNUMMER: 400_101	PLANTITEL: Galerie / 1. OG
MASSSTAB: 1:100 PLANHÖHE: AO 84.1/1118.9	

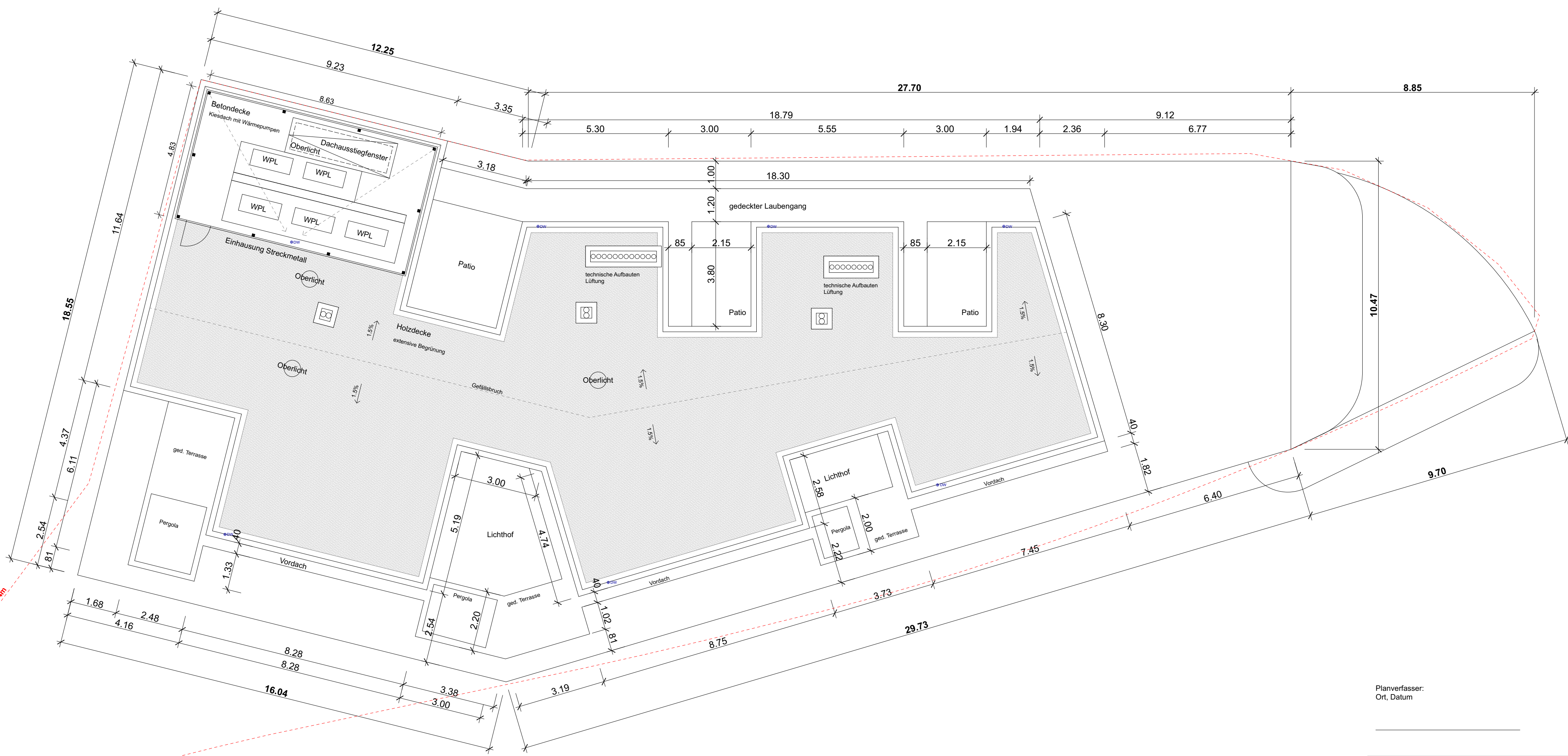
2. Obergeschoss 1:100



Attika 1:100



Dachaufsicht 1:100



Planverfasser:
OCT Datum

Bauherr:
OCT Datum

Koordinatensystem:
± 0.00 = 423.00m ü.M.

BAUFORMEN:
Neubau für Gewerbe und Wohnen
Dättwilerstrasse 51, 5405 Dättwil

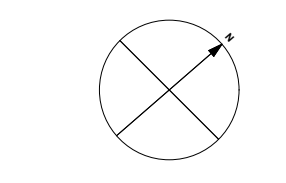
AUFTRAGGEBER:
Spring AG
Bahnhofstrasse 105, 5430 Wettingen

PLANVERFASSER:
Katrina Matter Architektur
Ländliweg 20, Baden 5400

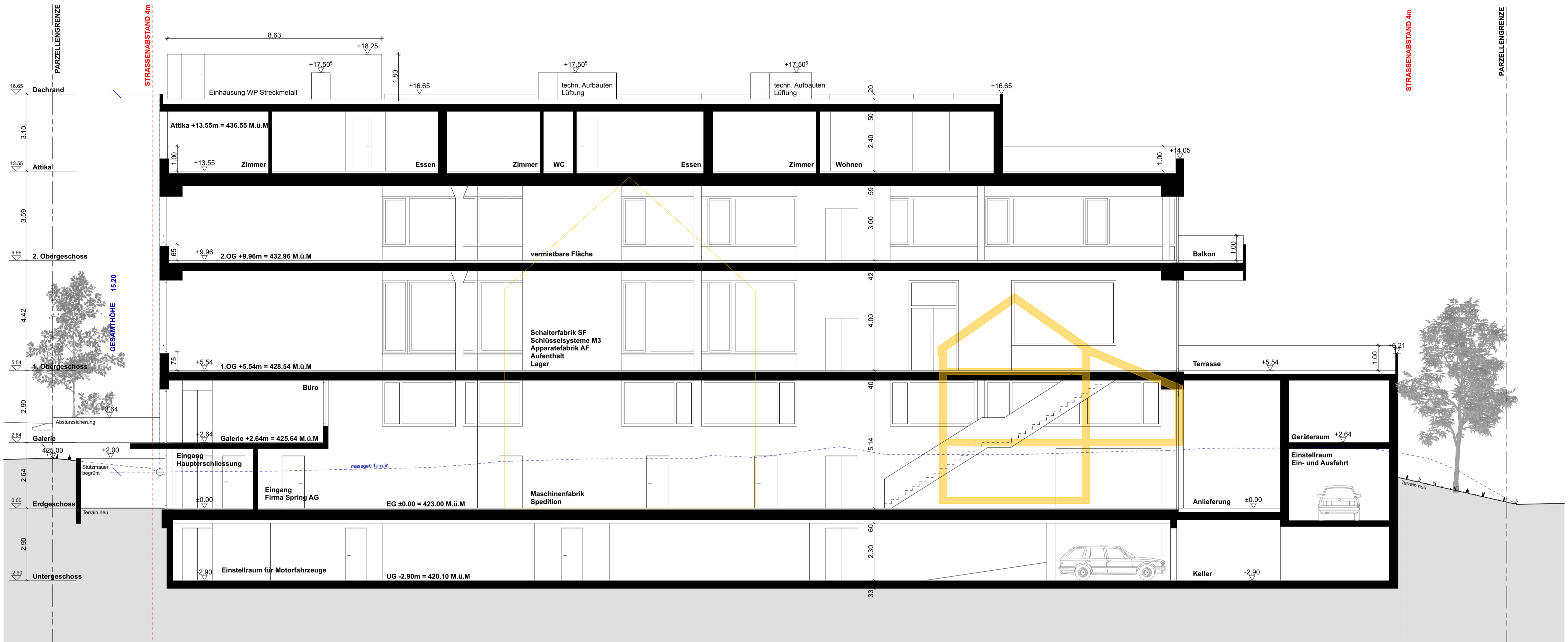
PLANKÖRPER:
Baueingabe

PLANNUMMER:
400_102

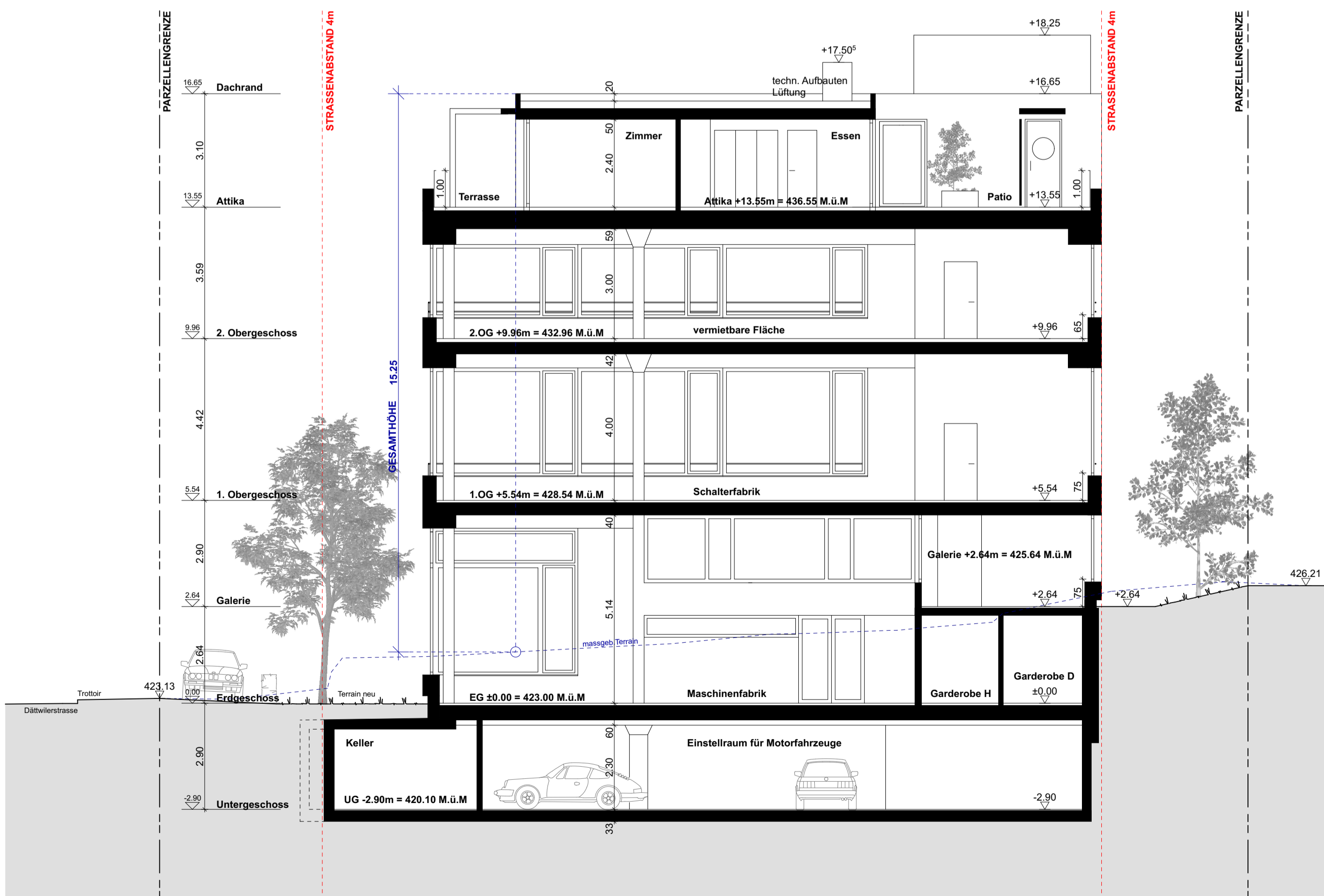
PLANTITEL:
2. OG / Attika / Dachaufsicht



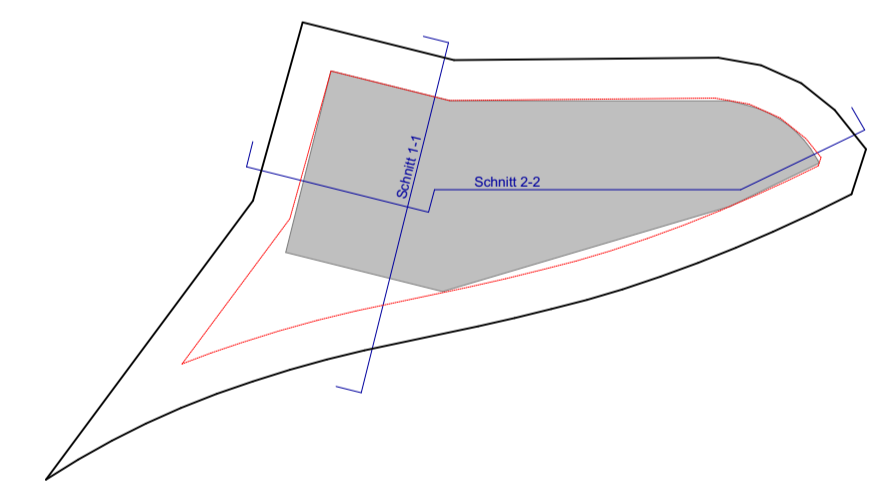
PROJEKTNUMMER:
1903
STADTKOORDINAT:
km
DATUM:
29.04.2022
REVISIONEN:
MASSSTAB:
1:100
PLANKÖRPER:
AO 94.1/1118.9



Schnitt 2-2



Schnitt 1-1



Planverfasser:
Ort, Datum

Bauherr:
Ort, Datum

Koten (Meereshöhe):
± 0.00 = 423.00m ü.M.

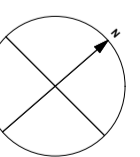
BAUVORHABEN:
Neubau für Gewerbe und Wohnen
Dättwilerstrasse 51, 5405 Dättwil

AUFTRAGGEBER:
Spring AG
Bahnhofstrasse 105, 5430 Wettingen

PLANVERFASSER:
Katrina Matter Architektur
Ländliweg 20, Baden 5400

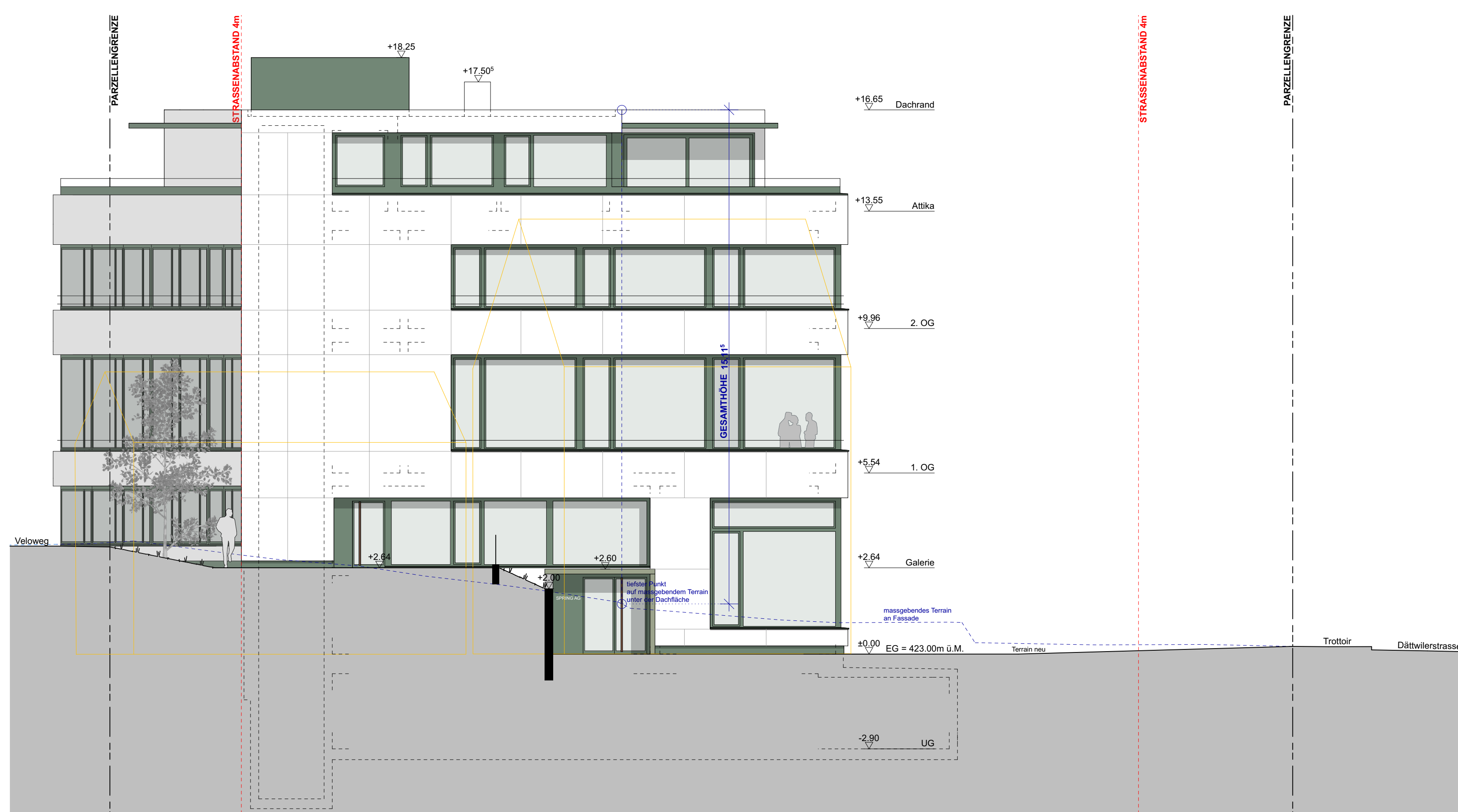
PLANUNGSPHASE:
Baueingabe
PLANNUMMER:
400_200
PLANTITEL:
Schnitte

PROJEKTNUMMER:
1903
GEZEICHNET:
km
DATUM:
29.04.2022
REVIDIERT:
MASSSTAB:
1:100, 1:750
PLANGRÖSSE:
A1 84.1/59.4





Ansicht Süd-Ost



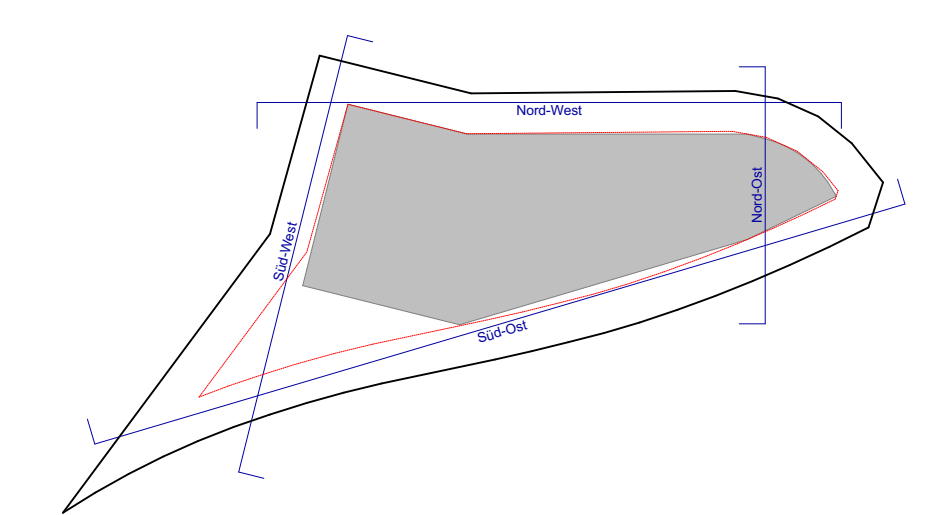
Ansicht Süd-West



Ansicht Nord-West



Ansicht Nord-Ost



Planverfasser: Olt, Datum: Bauführer: Olt, Datum:

Koordinaten:
± 0.00 = 423.00m ü.M.

BAUFORMEN: Neubau für Gewerbe und Wohnen Dättwilerstrasse 51, 5405 Dättwil		PROJEKTNUMMER: 1903
AUFTRAGGEBER: Spring AG Bahnhofstrasse 105, 5430 Wettingen		
PLANVERFASSER: Katrina Matter Architektur Ländliweg 20, Baden 5400		GESCHICHT: km
PLANVERFASSER: Bauingenieur		REVISIONEN:
PLANNUMMER: 400_300	PLANTITEL: Fassaden	MASSSTAB: 1:750, 1:100
		PLANKOORDINATEN: AD 94.1/118.9